

# Группа сосудистых окклюдеров «Amplatzer»

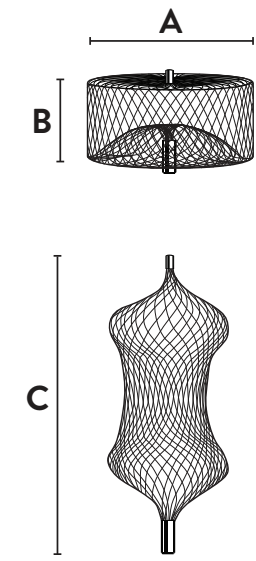
Продвижение стандарта медицинской помощи при периферической эмболизации



Сосудистые окклюдеры «Amplatzer» назначаются для артериальной и венозной эмболизации в периферической сосудистой сети

## Сосудистый окклюдер «Amplatzer» (AVP)

Разработан для обеспечения точного позиционирования в малых (коротких) зонах имплантации

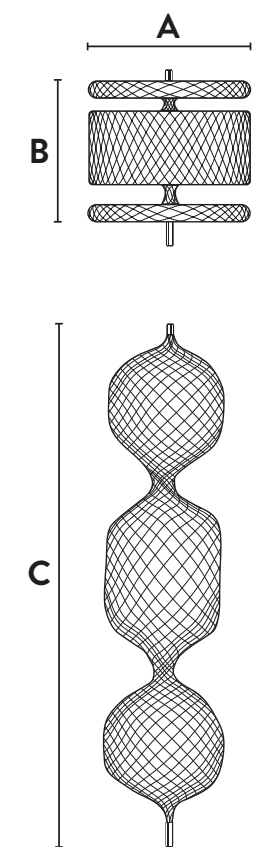


Рекомендуемый размер сосуда	Размеры окклюдера				Минимальная система доставки			
	Диапазон диаметра сосуда На основании 30-50% превышения диаметра сосудистого окклюдера (мм)	Номер модели	Диаметр (мм) [A]	Естественная длина (мм) [B]	Натянутая длина <sup>3</sup> [C] На основании 30-50% превышения диаметра сосудистого окклюдера (мм)	Интродьюсер и направляющий катетер	Диаметр интродьюсера	Диаметр направляющего катетера
2,5 - 3,0	9-PLUG-004	4	7	13,8-14,5	0,056/1,42	100	или*	5
4,0 - 4,5	9-PLUG-006	6		14,8-15,1				
5,5 - 6,0	9-PLUG-008	8		16,5-17,3				
6,5 - 7,5	9-PLUG-010	10		17,9-18,9				
8,0 - 9,0	9-PLUG-012	12	8	19,4-20,4	0,067/1,70	100	или*	6
9,5 - 11,0	9-PLUG-014	14		20,9-22,7				
10,5 - 12,5	9-PLUG-016	16		21,8-24,5				

\* Сосудистый окклюдер «AMPLATZER» поставляется с интродьюсером или направляющим катетером, соответствующим минимальному внутреннему диаметру. Длина направляющего катетера должна быть не более 100 см.  
\*\* Сосудистый окклюдер «AMPLATZER» комплектуется нитиновым проводником для доставки длиной 135 см.

## Сосудистый окклюдер «Amplatzer II» (AVP II)

Быстрая эмболизация и возможность проведения настройки для различных зон имплантации<sup>1</sup>

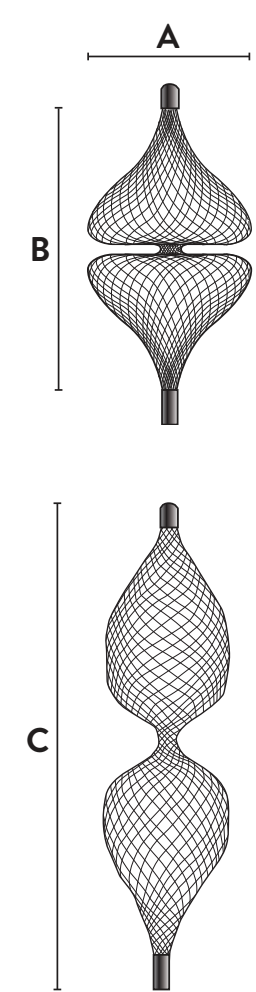


Рекомендуемый размер сосуда	Размеры окклюдера				Минимальная система доставки			
	Диапазон диаметра сосуда На основании 30-50% превышения диаметра сосудистого окклюдера (мм)	Номер модели	Диаметр (мм) [A]	Естественная длина (мм) [B]	Натянутая длина <sup>3</sup> [C] На основании 30-50% превышения диаметра сосудистого окклюдера (мм)	Интродьюсер и направляющий катетер	Диаметр интродьюсера	Диаметр направляющего катетера
2,0 - 2,5	9-AVP2-003	3	6	14,0 - 14,3	0,056/1,42	100	или*	5
2,5 - 3,0	9-AVP2-004	4		16,7 - 18,4				
4,0 - 4,5	9-AVP2-006	6		21,8 - 23,4				
5,5 - 6,0	9-AVP2-008	8	7	25,5 - 29,3	0,070/1,78	100	или*	6
6,5 - 7,5	9-AVP2-010	10		32,6 - 35,7				
8,0 - 9,0	9-AVP2-012	12	9	40,3 - 43,5	0,086/2,18	100	или*	8
9,5 - 11,0	9-AVP2-014	14		43,9 - 49,9				
10,5 - 12,5	9-AVP2-016	16	12	49,0 - 56,7	0,098/2,49	100	или*	9
12,0 - 14,0	9-AVP2-018	18		58,2 - 66,5				
13,5 - 15,5	9-AVP2-020	20	16	63,5 - 71,3	0,098/2,49	100	или*	9
14,5 - 17,0	9-AVP2-022	22		71,8 - 81,1				

\* Сосудистый окклюдер «AMPLATZER II» поставляется с интродьюсером или направляющим катетером, соответствующим минимальному внутреннему диаметру. Если внутренний диаметр исходного катетера доступа достаточен для выбранного размера устройства, этот катетер может использоваться для доставки. Длина направляющего катетера должна быть не более 100 см.  
\*\* Сосудистый окклюдер «AMPLATZER II» комплектуется нитиновым проводником для доставки длиной 135 см.

## Сосудистый окклюдер «Amplatzer 4» (AVP 4)

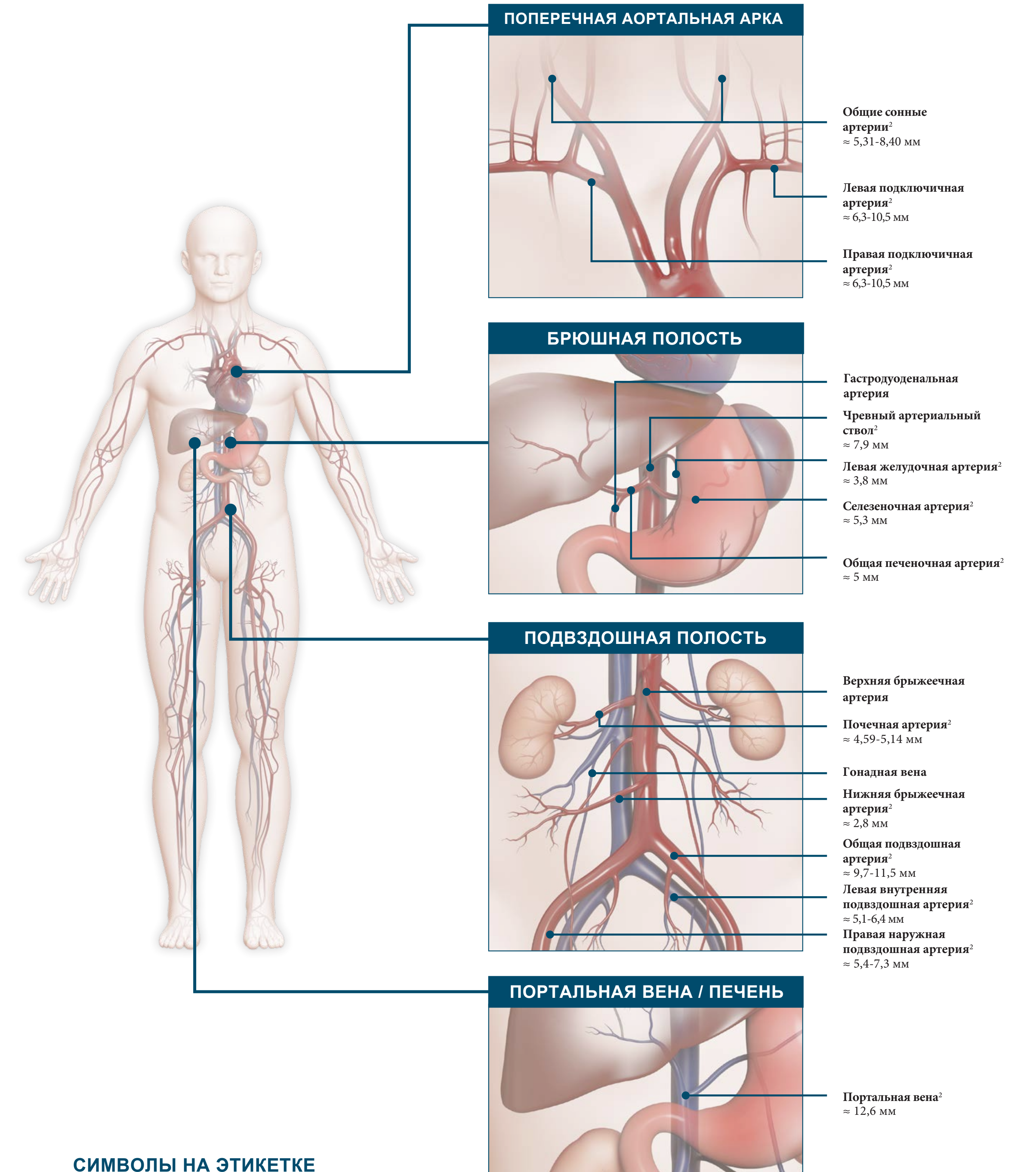
Низкопрофильная эмболизация, сопоставимая с 0,038" диагностическими катетерами, которые достигают дистального сосудистого русла при извитой анатомии



Рекомендуемый размер сосуда	Размеры окклюдера				Минимальная система доставки				
	Диапазон диаметра сосуда На основании 30-50% превышения диаметра сосудистого окклюдера (мм)	Номер модели	Диаметр (мм) [A]	Естественная длина (мм) [B]	Натянутая длина <sup>3</sup> [C] На основании 30-50% превышения диаметра сосудистого окклюдера (мм)	Мин. внутренний диаметр (дюйм/мм)	Мин. диаметр направляющего катетера (F)*	Максимальная длина** (см)	
2,5 - 3,0	9-AVP038-004	4	10,0	10,0	14,3 - 15,2	0,038/0,97	4 или 5	125	
3,5 - 4,0	9-AVP038-005	5							16,0 - 17,7
4,0 - 4,5	9-AVP038-006	6							18,7 - 19,5
4,5 - 5,5	9-AVP038-007	7							20,4 - 22,7
5,5 - 6,0	9-AVP038-008	8							24,4 - 26,0

\* Сосудистый окклюдер «AMPLATZER 4» был протестирован на совместимость со следующими диагностическими катетерами и соответствующей длины:  
- 5F: Boston Scientific IMAGER II (100 см или меньше) и Merit Medical Impress (125 см или меньше)  
- 4F: Cordis TEMPO или TEMPO AQUA (100 см или меньше)  
\*\* Сосудистый окклюдер «AMPLATZER 4» комплектуется проводником для доставки длиной 155 см с покрытием из ПТФЭ.  
Примечание. Врачи должны применять свое клиническое суждение при выборе и использовании катетеров. Обратитесь к инструкции по эксплуатации для каждого продукта в списке. Производители могут вносить изменения в свои катетеры без предварительного уведомления, что может повлиять на их пригодность для использования с сосудистым окклюдером «AMPLATZER 4».  
«Abbott» не предоставляет никаких гарантий на использование сторонних катетеров со своими продуктами. Использование других диагностических катетеров может привести к невозможности поставки, эксплуатации или повторного использования устройств.  
Сосудистый окклюдер «AMPLATZER», «AMPLATZER II» и «AMPLATZER 4» показаны для артериальной и венозной эмболизации в периферической сосудистой сети.

1. Печ М., Крайн А., Винер Г. и др. Эмболизация гастроэнтеральной артерии перед селективной внутренней лучевой терапией: проспективное рандомизированное исследование, сравнивающее микроволоконка с платиновым волоконком с сосудистым окклюдером «Amplatzer II». CVIR 2009 (32) 3: 455-61.  
2. Диаметр сосуда может варьироваться. Серра Р., Сеттимо У.Ф., Бутрико Л. и др. Стандарты отчетности по нормальным диаметрам кровеносных сосудов: систематический обзор. «Хирургия». 2017; 30 (1): 6-13.  
3. Проведенные тесты и данные зарегистрированы в «Abbott».



### СИМВОЛЫ НА ЭТИКЕТКЕ

- = Интродьюсер and направляющий катетер
- = Интродьюсер (№)
- = Направляющий катетер (OD)



ВНИМАНИЕ: Данная продукция предназначена только для использования врачами. Перед использованием ознакомьтесь с инструкцией, вложенной в упаковку изделия, для получения более подробной информации о Показаниях, Противопоказаниях, Предупреждениях, Мерах предосторожности и Побочных явлениях. Представленная в данном буклете информация предназначена только для распространения в России и странах СНГ. Проверьте регистрационный статус изделия перед его использованием.

По результатам внутреннего исследования Эбботт, данные находятся в архиве компании и могут быть предоставлены по запросу. Иллюстрации являются только представлениями художника и не должны рассматриваться как инженерные чертежи или фотографии. Фотографии были сделаны представителями компании Эбботт, находятся в архиве компании.  
РУ № ФСЗ 2010/08178 от 17.03.2020 г.

ООО «Эбботт Лаборатория»  
125171, Москва, Ленинградское шоссе, дом 16А, строение 1. Бизнес центр Метрополис. Тел.: +7 495 258 42 80  
\* означает торговую марку группы компании Abbott.

www.AbbottVascular.com  
©2019 Abbott. Все права защищены. AP2946172-OUS Rev. A

